

## Réchauds Plats 170-180

2 feux. Tout acier émaillé.  
Grille monobloc émaillée  
noire 2 brûleurs couronne  
(1 double, 1 simple).

Livré émaillé blanc avec  
dossieret sous boîte carton.

### DIMENSIONS

Longueur . . . . . 570 mm.  
Largeur . . . . . 340 mm.  
Hauteur . . . . . 95 mm.

\*

Peuvent être livrés pour  
fonctionner au gaz de  
ville ou au butane, propane,  
gaz naturel, air  
propané.

PRÉCISER À LA COMMANDE



## Réchaud - Placard N° 190

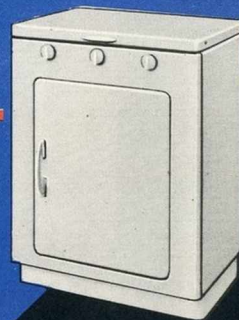
Table de travail ouvrante à  
3 feux (1 rapide, 1 lent,  
1 auxiliaire). Dossieret blanc  
sur les deux faces recouvrant  
entièrement la table  
de travail.

Corps et socle entièrement  
émaillés blanc.

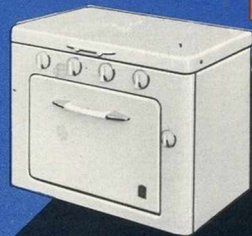
\*

### DIMENSIONS Dessus avec dossieret

Longueur . . . . . 620 mm.  
Largeur . . . . . 410 mm.  
Hauteur totale . . . . . 800 mm.



Destiné à recevoir la bouteille butane de 13 kilogs



## Réchaud-Four DÉSIR

même caractéristiques  
que FLOREAL, moins  
l'Élève-trois.

### DIMENSIONS

Longueur . . . . . 620 mm.  
Largeur . . . . . 410 mm.

### Four

Longueur . . . . . 400 mm.  
Profondeur . . . . . 340 mm.  
Hauteur . . . . . 210 mm.  
Hauteur totale . . . . . 430 mm.

Étamplifié N.F.-A.T.G.,  
adaptable tous gaz par  
injecteurs  
interchangeables

## Réchaud-Four INTIMITÉ

Table de travail ouvrante à 2  
feux (1 brûleur rapide, 1 brûleur  
lent). Grilles amovibles.  
Four à triple parois à circulation  
de chaleur, calorifugé  
« ROCLAINE ». Un dossieret  
émaillé blanc (recouvrant  
entièrement la table de travail).

### DIMENSIONS avec dossieret

Longueur . . . . . 520 mm.  
Largeur . . . . . 365 mm.  
Hauteur . . . . . 410 mm.

### Four

Largeur . . . . . 330 mm.  
Profondeur . . . . . 300 mm.  
Hauteur . . . . . 205 mm.



ADAPTABLE TOUS GAZ PAR INJECTEURS INTERCHANGEABLES



# Votre teint...

## ...signe de bonne santé



avec le **FARGRIL**  
vous mangerez  
des grillades délicieuses  
et vous économiserez  
votre gaz.

Griller par dessous,  
c'est la méthode traditionnelle  
il n'y a pas d'autre

*Vous devez  
l'adopter !*

# FARGRIL

*C'est une production...*



EDITIONS SUD-EST PUBLICITÉ, LYON

EKTACHROME UNION-COLOR

FAR 3106  
Paris  
**enthousiasme**



## FONDERIES ET ATELIERS DU RHONE

SOCIÉTÉ ANONYME CAPITAL 300.000.000 DE FRANCS

45, RUE DE LA CITÉ, LYON - PARIS, 26, RUE DE SEVIGNÉ  
TEL. MONCEY 15-01 (8 LIGNES) R. C. LYON B. 5419 TEL. ARCHIVES 43-74

## cuisinière ALTESSE H

TOUT ACIER ÉMAILLÉ BLANC

Table de travail ouvrante à 4 feux (2 brûleurs rapides, 2 brûleurs lents). Grilles amovibles émaillées. Brûleurs émaillés. Four de grandes dimensions à triple parois à circulation, calorifugé « ROCLAINE », chauffé par brûleur circulaire breveté S.G.D.G. Tiroir de propreté dissimulé par la porte du four. Porte de four équilibrée avec frein de fermeture. Régulation du four par Thermostat breveté S.G.D.G. indérégable et interchangeable. Dosseret émaillé blanc sur les deux faces recouvrant entièrement la table de travail.

### DIMENSIONS

#### Dosseret

Longueur 550 mm.  
Profondeur 560 mm.

#### Table de travail

Longueur 534 mm.  
Profondeur 525 mm.

#### Four

Largeur 360 mm.  
Profondeur 425 mm.  
Hauteur . . . 265 mm.  
Haut. totale 800 mm



Estampillé N.F.-A.T.G., adaptable tous gaz par injecteurs interchangeables.

Intérieur du four entièrement visible en cours de fonctionnement à travers deux glaces spéciales de haute résistance à la chaleur et aux chocs.  
Éclairage électrique dans le four.

## cuisinière FLORÉAL

TOUT ACIER ÉMAILLÉ BLANC

Table de travail ouvrante à 3 feux (1 brûleur rapide, 1 brûleur lent, 1 brûleur auxiliaire). Grilles amovibles émaillées. Four de grandes dimensions à triple parois à circulation, calorifugé « ROCLAINE ». Dosseret émaillé blanc sur les deux faces recouvrant entièrement la table de travail. Régulation du four par Thermostat breveté S.G.D.G. indérégable et interchangeable. Etuve-tiroir au-dessous du four.

### DIMENSIONS

#### Dosseret avec dosseret

Long. 620 mm.  
Larg. 410 mm.

#### Four

Larg. 400 mm.  
Prof. 340 mm.  
Haut. 230 mm.

#### Etuve-tiroir

Larg. 375 mm.  
Prof. 340 mm.  
Haut. 190 mm.  
Hauteur totale 800 mm.



Estampillé N.F.-A.T.G.

ADAPTABLE TOUS GAZ PAR INJECTEURS INTERCHANGEABLES



## cuisinière CONVOITISE

TOUT ACIER ÉMAILLÉ BLANC

Table de travail ouvrante à 4 feux (2 brûleurs rapides, 2 brûleurs lents). Grilles-support amovibles. Brûleurs émaillés. Four de grandes dimensions à triple parois (paroi intérieure démontable) calorifugé « ROCLAINE ». Régulation du four par Thermostat breveté S.G.D.G. indérégable et interchangeable. Tiroir de propreté dissimulé par la porte du four. Etuve-tiroir au-dessous du four. Dosseret émaillé blanc sur les deux faces, recouvrant entièrement la table de travail.

### DIMENSIONS

#### Dosseret

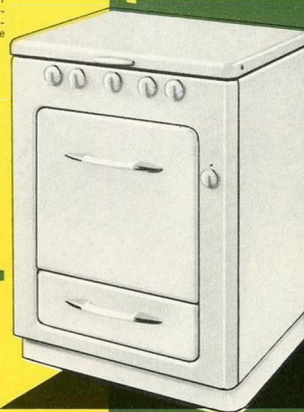
Long. 620 mm.  
Prof. 510 mm.

#### Table de travail

Long. 600 mm.  
Prof. 490 mm.

#### Four

Larg. 380 mm.  
Prof. 390 mm.  
Haut. 265 mm.  
Hauteur totale 800 mm.



Estampillé N.F.-A.T.G.

ADAPTABLE TOUS GAZ PAR INJECTEURS INTERCHANGEABLES

## cuisinière ALTESSE

TOUT ACIER ÉMAILLÉ BLANC

\*  
Mêmes caractéristiques que la cuisinière ALTESSE — HUBLOT  
\*

### DIMENSIONS

#### Dosseret

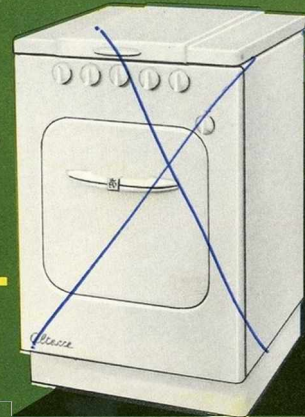
Long. 550 mm.  
Prof. 560 mm.

#### Table de travail

Long. 534 mm.  
Prof. 525 mm.

#### Four

Larg. 360 mm.  
Prof. 425 mm.  
Haut. 265 mm.  
H. tot. 800 mm.



Estampillé N.F.-A.T.G.

ADAPTABLE TOUS GAZ PAR INJECTEURS INTERCHANGEABLES



La Grande Marque Française



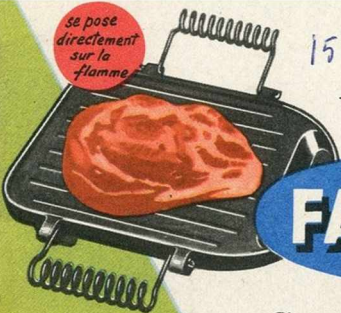
# voire teint

*signe de bonne santé...*

avec le **FARGRIL** vous mangerez des grillades délicieuses et vous économiserez votre gaz.

Griller par dessous, c'est la méthode traditionnelle, il n'y en a pas d'autre.

se pose  
directement  
sur la  
flamme



1595

Vous devez l'adopter

## FARGRIL



*C'est une production...*



notre  
dernière  
volonté...



FONDERIES  
ET ATELIERS  
DU RHONE

Société Anonyme Capital 500.000.000 de Frs  
45, rue de la Cité - LYON  
Tél. MO. 15-01 (4 lig.) - R. C. Lyon 55 8 977  
26, rue de Sévigné - PARIS  
Téléphone : ARChives 43-74



... être rôti au four  
dans une  
cuisinière

**FAR**

45.500 →

*cuisinière*  
**CONVOITISE 7.71**  
TOUT ACIER ÉMAILLÉ BLANC

Table de travail ouvrante à 4 feux (2 brûleurs rapides 2 brûleurs lents). Grilles-support amovibles émaillées. Brûleurs émaillés. Four de grandes dimensions à triples parois (parois intérieures démontables) calorifugé « Roclairne ». Régulation du four par thermostat breveté S. G. D. G. indéréglable et interchangeable. Tiroir de propreté dissimulé par la porte du four. Etuve tiroir au-dessous du four. Dossieret émaillé blanc sur les deux faces recouvrant entièrement la table de travail.

Estampillé N.F. - GAZ.  
Adaptable tous gaz par injecteurs interchangeables.

**Dossieret**

Long.. 620 mm | Profond. 510 mm

**Table de travail**

Long.. 600 mm | Profond. 495 mm

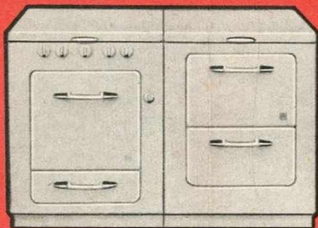
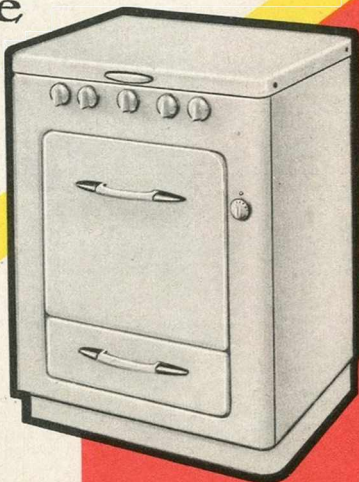
**Four**

Largeur..... 400 mm

Profondeur..... 390 mm

Hauteur..... 265 mm

Hauteur totale..... 800 mm



*ensemble*  
**GAZ & CHARBON**

Ensemble mixte acier émaillé blanc constitué en accouplant la cuisinière tous gaz Convoitise et la cuisinière à charbon à feu continu La Dauphine.

**Encombrement total**

Largeur..... 1245 mm

Profondeur... 510 mm

Hauteur..... 800 mm



*cuisinière feu continu*  
**DAUPHINE**

**Durée en feu continu :** 15 à 16 h.  
**Combustible préconisé :** charbon ramonant de 20 x 30. **Consommation** 80 gr. heure au ralenti, 800 à 900 gr. heure en allure normale (cuisine). Tirette de tirage direct. Dossieret enveloppant blanc. Buse

ovale dessus ou derrière pour tuyau ø 139. Dessus fonte polie avec tampons récupérateurs de chaleur. Façade et côtés acier émaillé blanc. Foyer fonte. Grille amovible interchangeable. Four émaillé à retour de flammes. Etuve chauffante. Tampon de ramonage dissimulé derrière la porte de l'étuve. Dispositif de réglage d'air par rosace. Décendrage par grille oscillante actionnée par tirette.

Le dossieret peut être livré :

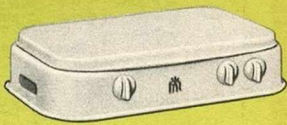
- a) plein et articulé pour départ arrière
- b) échancré et mobile pour départ dessus

Ce modèle est estampillé N.F. - UFACD

**DIMENSIONS**

avec dossieret		Four	
Longueur.. 620 mm	Largeur.... 280 mm	Profondeur 360 mm	Hauteur.... 220 mm
Haut. totale 800 mm			

# ACHETEZ FRANÇAIS



8,550

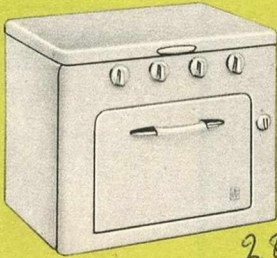
## réchaud plat n° 183

Tout acier émaillé blanc. 3 feux (1 brûleur double couronne intensif, comprenant 1 brûleur rapide et 1 auxiliaire, 1 brûleur couronne lent). Grille monobloc émaillée noir. Livré émaillé blanc sous boîte carton.

Adaptable à tous les gaz par injecteurs interchangeables.

### DIMENSIONS

Longueur... 570 mm | Haut. du bâti... 90 mm  
Largeur... 345 mm | Haut. totale... 113 mm



28,750

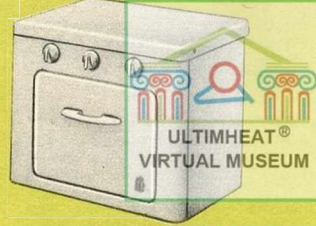
## réchaud four DÉSIK 7.41

mêmes caractéristiques que FLOREAL moins l'étuve-Tiroir.

Estampillé N.F. GAZ Adaptable tous gaz par injecteurs interchangeables.

### DIMENSIONS

Dessus (av. dossier)	Four
Longueur... 620 mm	Largeur... 400 mm
Profondeur 410 mm	Profondeur 340 mm
Hauteur... 475 mm	Hauteur... 230 mm



19,600

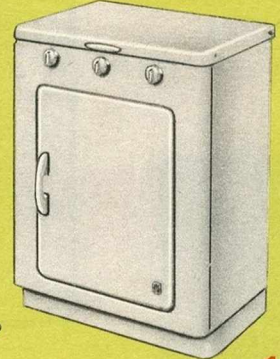
## réchaud four INTIMITÉ 7.25

Table de travail ouvrante à 2 feux (1 brûleur rapide 1 brûleur lent). Grilles amovibles. Four à triples parois à circulation de chaleur, calorifugé « Roclairne » Parois intérieures démontables. Un dossier émaillé blanc recouvrant entièrement la table de travail.

Estampillé N.F. - GAZ - Adaptable tous gaz par injecteurs interchangeables.

### DIMENSIONS

Dessus (av. dossier)	Four
Longueur... 520 mm	Largeur... 330 mm
Profondeur 360 mm	Profondeur 300 mm
Hauteur... 410 mm	Hauteur... 200 mm



21 200

## réchaud placard n° 190

Table de travail ouvrante à 3 feux (1 rapide, 1 lent, 1 auxiliaire). Grilles amovibles émaillées. Brûleurs émaillés. Dossier émaillé blanc sur les 2 faces recouvrant entièrement la table de travail. Corps et socle entièrement émaillés blanc. Destiné à recevoir la bouteille butane de 13 kilos.

### DIMENSIONS

Dessus (avec dossier)  
Longueur... 620 mm  
Profondeur... 410 mm  
Haut. totale... 800 mm

37 950 ↓

POUR  
LA  
CUISINE

- \* au gaz
- \* au butane
- \* au propane
- \* au charbon
- \* au gaz naturel
- \* ou l'air propané

**FAR**

vous présente  
une gamme d'appareils  
spécialement étudiés  
pour vos besoins.



**Avec FAR vous ne direz jamais "si j'avais su!"**

62 900 ↓



## cuisinière AURORE 6.81

TOUT ACIER ÉMAILLÉ BLANC

## cuisinière FLORÉAL 7.61

TOUT ACIER ÉMAILLÉ BLANC



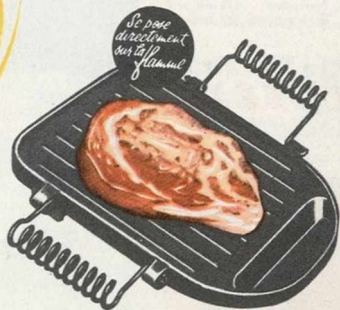
Table de travail ouvrante à 5 feux (1 brûleur intensif, 2 brûleurs rapides, 2 brûleurs lents). Grilles-support amovibles émaillées. Brûleurs émaillés. Four de grandes dimensions à triples parois (parois intérieures démontables) calorifugé « Roclairne ». Régulation du four par Thermostat breveté S.G.D.G. indéréglable et interchangeable. Tiroir de propreté dissimulé par la porte du four. Placard (à gauche du four) destiné à recevoir une bouteille butane de 13 kilos ou un double rayonnage. Dossier émaillé blanc sur les deux faces recouvrant entièrement la table de travail.  
Estampillé N.F. GAZ adaptable tous gaz par injecteurs interchangeables.

Table de travail ouvrante à 3 feux (1 brûleur rapide, 1 brûleur lent 1 brûleur auxiliaire). Grilles amovibles émaillées. Brûleurs émaillés. Four de grandes dimensions à triples parois à circulation calorifugé « Roclairne ». Parois intérieures démontables. Dossier émaillé blanc sur les deux faces recouvrant entièrement la table de travail. Régulation du four par thermostat breveté S.G.D.G. indéréglable et interchangeable. Etuve tiroir au-dessous du four.  
Estampillé N.F. GAZ adaptable tous gaz par injecteurs interchangeables.

DIMENSIONS	
<b>Dossier</b>	<b>Four</b>
Longueur... 1.000 %	Largeur... 400 %
Profondeur 510 %	Profondeur 390 %
	Hauteur... 265 %
<b>Table de Travail</b>	<b>Placard</b>
Longueur... 980 %	Largeur... 350 %
Profondeur 495 %	Profondeur... 440 %
Haut. totale 800 %	Hauteur... 540 %

DIMENSIONS	
<b>Dessus (av. dossier)</b>	<b>Etuve-Tiroir</b>
Longueur... 620 %	Largeur... 375 %
Profondeur... 410 %	Profondeur... 330 %
	Hauteur... 190 %
<b>Four</b>	
Largeur... 400 %	Hauteur totale
Profondeur... 340 %	800 %
Hauteur... 230 %	

# Votre teint...



## FARGRIL



*C'est une production...*

...signe  
de  
bonne  
santé

avec le **FARGRIL**  
vous mangerez des  
grillades délicieuses  
et vous économiserez  
votre gaz.  
Griller par dessous,  
c'est la méthode  
traditionnelle, il n'y  
en a pas d'autre.

Vous devez  
l'adopter!

**FONDERIES ET ATELIERS DU RHONE**

SOCIÉTÉ ANONYME CAPITAL 400.000.000 DE FRCS

45, rue de la Cité - LYON

PARIS - 26, rue de Sévigné

Tél. MO. 15-01 (4 lignes) R. C LYON 55 B 977

Téléphone ARChives 43 74

# unanimité



Avec **FA** vous ne direz jamais si j'avais su!

## cuisinière feu continu **DAUPHINE**

*Durée en feu continu* : 15 à 16 heures. *Combustible préconisé* : charbon flambant de 15x30. *Consommation* 80 gr. heure au ralenti, 800 à 900 gr. heure en allure normale (cuisine). Tirette de tirage direct. Dossieret enveloppant blanc. Buse ovale dessus ou derrière pour tuyau Ø.139. Dessus fonte polie avec tampons récupérateurs de chaleur. Façade et côtés acier émaillé blanc. Foyer fonte. Grille amovible interchangeable. Four émaillé à retour de flammes. Etuve chauffante. Tampon de ramonage dissimulé derrière la porte de l'étuve. Dispositif de réglage d'air par rosace. Décendrage par grille oscillante actionnée par tirette

Le dossieret peut être livré :

- a) plein et articulé pour départ arrière
- b) échancré et mobile pour départ dessus

Ce modèle est estampillé N.F. - UFACD

DIMENSIONS		Four	
Longueur	620 mm	Largeur	280 mm
Profondeur	510 mm	Profondeur	360 mm
avec dossieret	Hauteur totale 800 mm	Hauteur	220 mm

## cuisinière **CONVOITISE**

TOUT ACIER ÉMAILLE BLANC

Table de travail ouvrante à 4 feux (2 brûleurs rapides 2 brûleurs lents).

Grilles-support amovibles émaillées.

Brûleurs émaillés.

Four de grandes dimensions à triples parois (parois intérieures démontables) calorifugé «Roclaine».

Régulation du four par thermostat breveté S. G. D. G. indéréglable et interchangeable.

Tiroir de propreté dissimulé par la porte du four.

Etuve tiroir au-dessous du four.

Dossieret émaillé blanc sur les deux faces

recouvrant entièrement la table de travail.

Estampillé N.F. GAZ

Adaptable tous gaz par injecteurs interchangeables.

### Dossieret

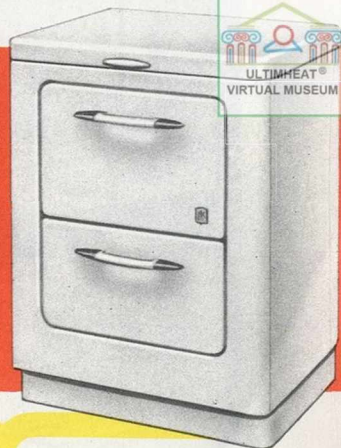
Longueur	620 mm
Profondeur	510 mm

### Table de travail

Longueur	600 mm
Profondeur	495 mm

### Four

Largeur	400 mm
Profondeur	390 mm
Hauteur	265 mm
Hauteur totale	800 mm



## ensemble **GAZ et CHARBON**

Ensemble mixte acier émaillé blanc constitué en accouplant la cuisinière tous gaz Convoitise et la cuisinière à charbon à feu continu La Dauphine.

Encombrement total

Largeur	1245 mm.
Profondeur	510 mm.
Hauteur	800 mm.



### réchaud plat n° 182

2 feux Tout acier émaillé  
Grille monobloc émaillée noire  
2 brûleurs couronne.  
Livré émaillé blanc avec dosseret  
sous boîte carton  
Adaptable tous gaz  
par injecteurs interchangeables.

**DIMENSIONS**  
Longueur 500 mm  
Largeur 290 mm  
Hauteur 80 mm

### réchaud four INTIMITÉ

Table de travail ouvrante à 2 feux  
(1 brûleur rapide 1 brûleur lent).

Grilles amovibles.  
Four à triples parois à circulation de chaleur,  
calorifugé « Roclaïne ». Parois intérieures démontables.  
Un dosseret émaillé blanc (recouvrant entièrement  
la table de travail).

Estampillé N.F. GAZ Adaptable  
tous gaz par injecteurs interchangeables.

#### DIMENSIONS

Dessus (av. dosseret)		four	
Longueur	520 mm	Largeur	330 mm
Profondeur	360 mm	Profondeur	300 mm
Hauteur	410 mm	Hauteur	200 mm

### réchaud four DÉSIR

même caractéristiques que FLOREAL  
moins l'étuve-Tiroir

Estampillé N.F. - GAZ Adaptable  
tous gaz par injecteurs interchangeables.

#### DIMENSIONS

Dessus (av. dosseret)		four	
Longueur	620 mm	Largeur	400 mm
Profondeur	410 mm	Profondeur	340 mm
Hauteur	475 mm	Hauteur	230 mm

### réchaud placard n° 190

Table de travail ouvrante à 3 feux  
(1 rapide, 1 lent, 1 auxiliaire).

Grilles amovibles émaillées. Brûleurs émaillés.  
Dosseret blanc sur les 2 faces recouvrant  
entièrement la table de travail.  
Corps et socle entièrement émaillés blanc.  
Destiné à recevoir la bouteille butane de 13 kilogs.

#### DIMENSIONS

Dessus avec dosseret  
Longueur 620 mm  
Profondeur 410 mm  
Hauteur totale 800 mm

## POUR LA CUISINE

AU GAZ  
AU BUTANE  
AU PROPANE  
AU CHARBON  
AU GAZ NATUREL  
OU L'AIR PROPANE

### FAR

vous présente  
une gamme  
d'appareils  
spécialement  
étudiés  
pour vos  
besoins.

Avec FAR vous ne direz jamais "si j'avais su"

### cuisinière AURORE

TOUT ACIER ÉMAILLÉ BLANC



Table de travail ouvrante à 5 feux  
(1 brûleur intensif, 2 brûleurs rapides,  
2 brûleurs lents) Grilles-support amovibles  
émaillées. Brûleurs émaillés. Four de  
grandes dimensions à triples parois  
(parois intérieures démontables) calorifugé  
« Roclaïne ». Régulation du four par  
Thermostat breveté S.G.D.G. indé-  
réglable et interchangeable. Tiroir de  
propreté dissimulé par la porte du four.  
Placard (à gauche du four) destiné à  
recevoir une bouteille butane de 13  
kilogs ou un double rayonnage. Dosseret  
émaillé blanc sur les deux faces  
recouvrant entièrement la table de  
travail.

Adaptable tous gaz par injecteurs  
interchangeables.

#### DIMENSIONS

Dosseret		Four		Placard	
Longueur	1,000 mm	Largeur	400 mm	Largeur	350 mm
Profondeur	510 mm	Profondeur	390 mm	Profondeur	440 mm
Table de Travail		Hauteur	265 mm	Hauteur	540 mm
Longueur	980 mm				
Profondeur	495 mm				
Hauteur totale					
800 mm					

### cuisinière FLOREAL

TOUT ACIER ÉMAILLÉ BLANC



Table de travail ouvrante à 3 feux  
(1 brûleur rapide, 1 brûleur lent,  
1 brûleur auxiliaire). Grilles amovibles  
émaillées. Brûleurs émaillés. Four de  
grandes dimensions à triples parois à cir-  
culation calorifugé « Roclaïne ». Parois  
intérieures démontables. Dosseret émaillé  
blanc sur les deux faces recouvrant  
entièrement la table de travail. Régulation  
du four par thermostat breveté  
S.G.D.G. indé-  
réglable et interchangeable.  
Etuve tiroir au-dessous du four.  
Estampillé N.F. - GAZ adaptable tous  
gaz par injecteurs interchangeables.

#### DIMENSIONS

Dessus (av. dosseret)		Etuve-Tiroir	
Longueur	620 mm	Largeur	375 mm
Profondeur	410 mm	Profondeur	330 mm
Four		Hauteur 190 mm	
Largeur	400 mm		
Profondeur	340 mm		
Hauteur	230 mm	Hauteur totale 800 mm	

